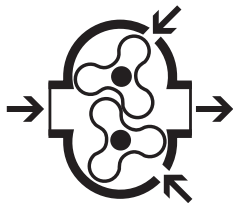


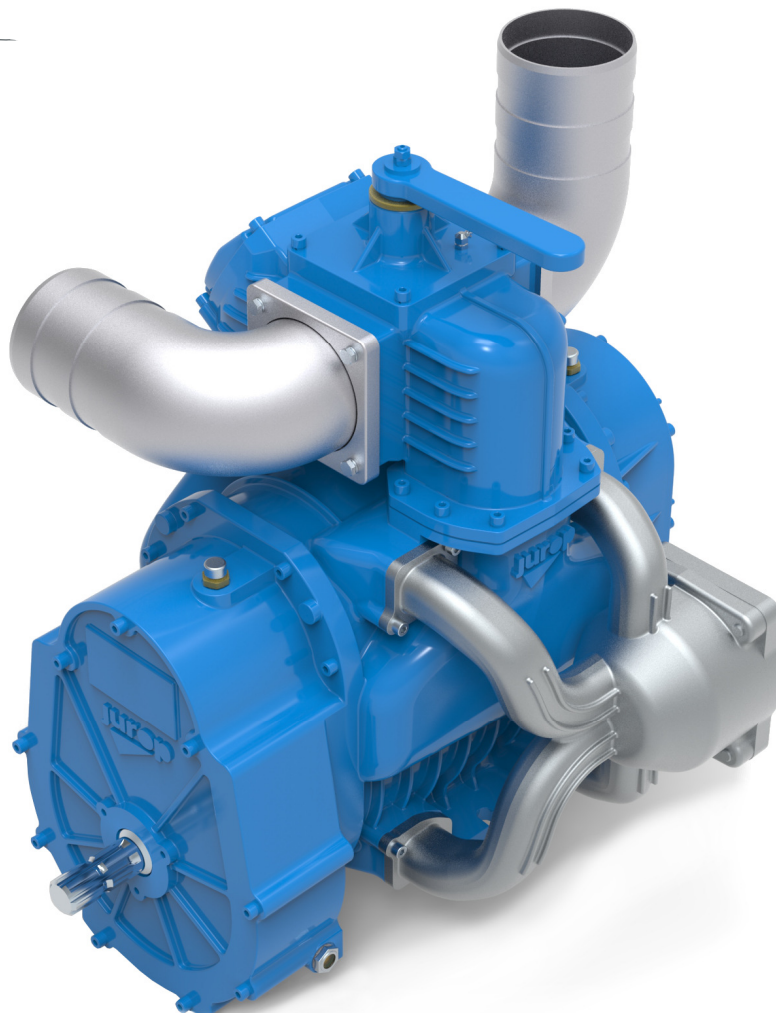
IT

EN

DL 150 - 180 - 220 - 250 - 270 - 300



EUROPEAN PATENT
APPLICATION



POMPE / PUMPS

**Pompa per vuoto /
compressore a lobi**

***Rotary lobe vacuum pump /
compressor***

Jurop

COMPANY WITH
QUALITY SYSTEM
CERTIFIED BY DNV GL
= ISO 9001 =

CARATTERISTICHE - CHARACTERISTICS

Decompressore/compressore volumetrico con rotori trilobati in rotazione sincronizzata. Raffreddato con iniezione di aria.
Positive displacement rotary lobe type vacuum/compressor pump with profiled and synchronized lobes. Cooled by injection of air.

Valvola automatica di non ritorno all'aspirazione. Valvole a comando pneumatico non necessarie.
Check valve installed on the pump inlet. Pneumatic valves on the vacuum line not necessary.

Funzionamento in assenza di lubrificante: la pompa funziona senza produrre sfregamenti e non emette vapori d'olio in atmosfera.
No lubricating oil is needed within the pumping chamber since the pump works without friction and consequently there is no oil mist delivered to the atmosphere.

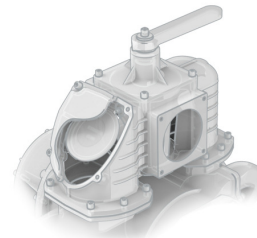
L'assenza di attriti non genera usura delle parti interne, ciò riduce la manutenzione della macchina stessa.
Limited maintenance due to the fact that there is no touch between rotors and housing eliminating the wear of these parts.

Sistema di iniezione orientabile frontalmente o posteriormente.
The adjustable injection manifold can be oriented towards the front or the rear.

Silenziatori sull'aspirazione del sistema d'iniezione e sullo scarico della linea vuoto.
Silencers on the suction port of the injection system and on the exhaust side of the vacuum line.

Disponibile in versione flangiata (FL).
Available in flanged version (FL).

Trasmissione: • Con moltiplicatore asse liscio o scanalato (rotazione oraria o antioraria) • Con motore idraulico
 Drive system: • With smooth or splined shaft gearbox (Counter or clockwise rotation) • With hydraulic motor



PRESTAZIONI DL - DL PERFORMANCES		DL150	DL180	DL220	DL250	DL270	DL300
Velocità nominale - Nominal speed	rpm	600-1000	600-1000	600	1000	600	1000
Velocità massima - Max speed	rpm	660-1100	660-1100	660	1100	660	1100
Portata d'aria a bocca libera (a velocità nominale) - Air flow free ports (at nominal speed)	l/min	15000	17600	21650	25000	26500	30000
	m ³ /h	900	1056	1300	1500	1590	1800
Vuoto massimo in servizio continuo - Max vacuum at continuous duty	%	85	85	85	88	86	88
Potenza assorbita a vuoto max - Power required at maximum vacuum	kW	23	26	33	41	42	51
Pressione max assoluta - Max operating pressure (abs.)	bar	2	2	2	2	2	2
Peso - Weight	kg	195	188	215	224	240	240

Nota / Note: DL220 e DL270 sono disponibili solo con albero scanalato a 600rpm. DL250-300 sono disponibili con asse scanalato o liscio, solo a 1000rpm. - DL220 and DL270 available with splined shaft at 600rpm. DL250 and DL300 available with splined shaft or smooth shaft at 1000rpm, only.

PRESTAZIONI DL HDR - DL HDR PERFORMANCES		DL150 HDR	DL180 HDR	DL250 HDR	DL300 HDR
Velocità nominale - Nominal speed	rpm	2300	2300	2600	2600
Velocità massima - Max speed	rpm	2500	2500	2700	2700
Portata d'aria a bocca libera (a velocità nominale) - Air flow free ports (at nominal speed)	l/min	15000	17600	25000	30000
	m ³ /h	900	1056	1500	1800
Vuoto massimo in servizio continuo - Max vacuum at continuous duty	%	85	85	88	88
Potenza assorbita a vuoto max - Power required at maximum vacuum	kW	23	26	41	51
Pressione max assoluta - Max operating pressure (abs.)	bar	2	2	2	2
Peso - Weight	kg	220	209	240	250

PORTATA / POTENZA (FUNZIONAMENTO IN VUOTO/PRESSIONE) - FLOW / POWER (VACUUM/PRESSURE MODE)

Modello Model		Vuoto - Vacuum							Pressione - Pressure	
		20 %	30 %	40 %	50 %	60 %	70 %	80 %	1,5 bar	2 bar
DL150	m ³ /h	795	714	650	578	472	260	83	600	470
	kW	7,8	9,8	12,2	14,5	17	19,5	22,5	17	29,1
DL180	m ³ /h	968	897	826	738	655	490	94	680	520
	kW	9,5	12,1	14,5	17,5	20,3	23	26	20,5	34
DL220	m ³ /h	1200	1100	965	824	635	353	118	870	680
	kW	11	14	17,5	20,7	24	27,4	31	23,5	42
DL250	m ³ /h	1400	1354	1273	1157	983	660	133	1020	830
	kW	15	18	22	25,5	29,2	33,5	38	29	49
DL270	m ³ /h	1428	1309	1148	980	755	420	140	1035	810
	kW	16	19	23	27	30	35	39	30	50
DL300	m ³ /h	1670	1615	1518	1380	1173	787	158	1217	990
	kW	19	23	27	31	36	41	46	35	58,5

Nota / Note: Dati riferiti alla velocità nominale. - Data referred to nominal speed.

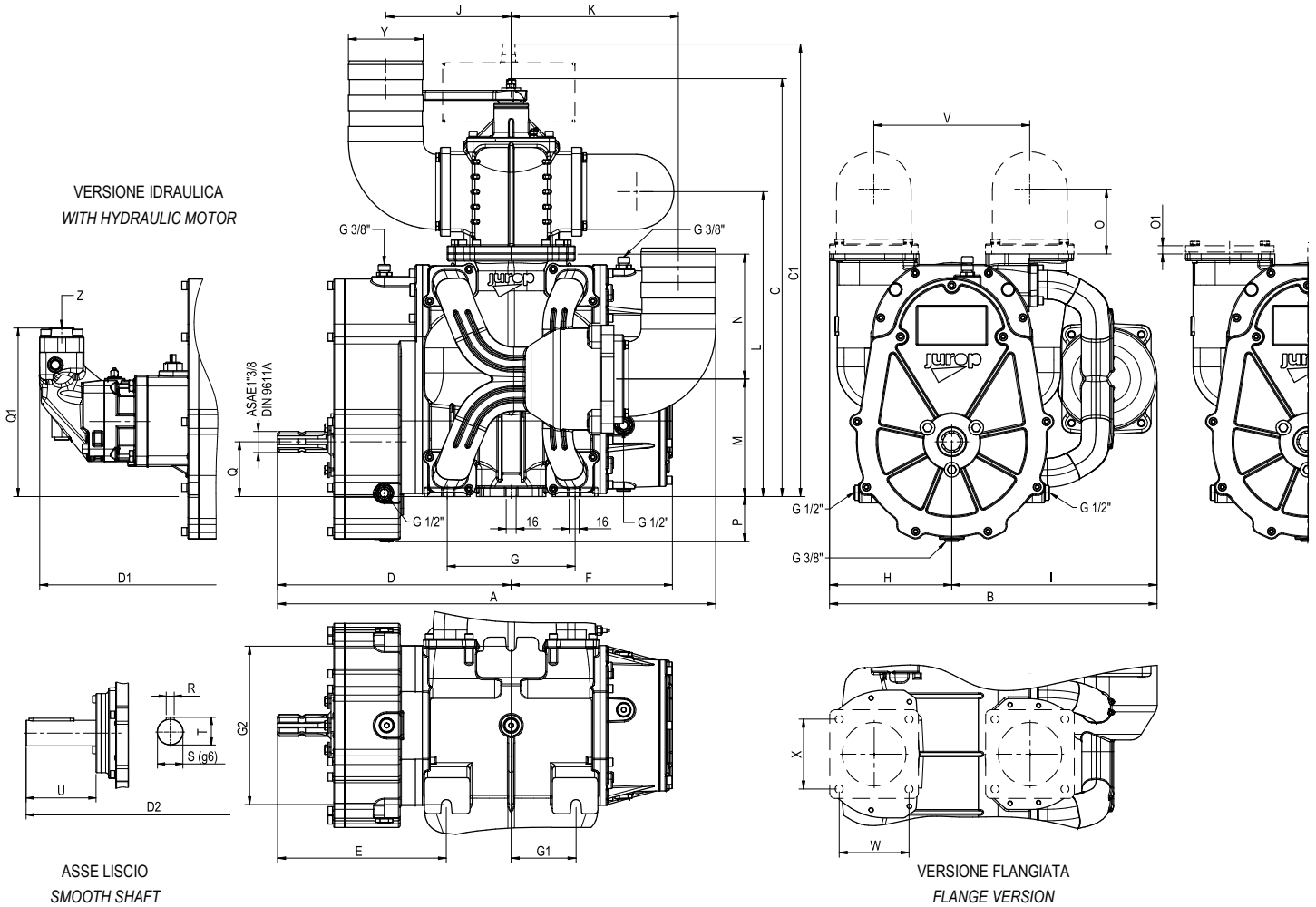
RUMOROSITÀ - SOUND PRESSURE LEVEL

DL150-180 DL220-250 DL270-300

Rumorosità del decompressore con silenziatore all'iniezione e silenziatore allo scarico. Condizioni operative: regime nominale, vac 60%, distanza 7m in campo aperto. - Noise of the vacuum pump plus both silencers (injection & exhaust). Running conditions: nominal speed, 60 % vacuum rate, distance of 7 meter in open surroundings.

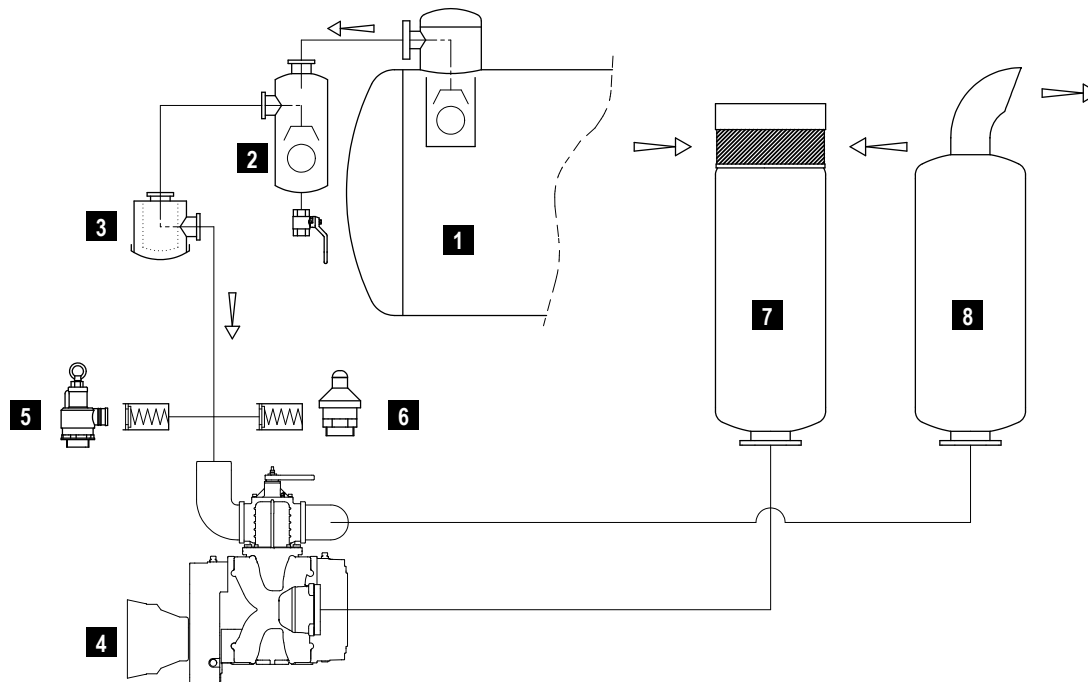
dB (A)	76	78	79
--------	----	----	----

DIMENSIONI E CONFIGURAZIONI - DIMENSIONS AND ARRANGEMENT

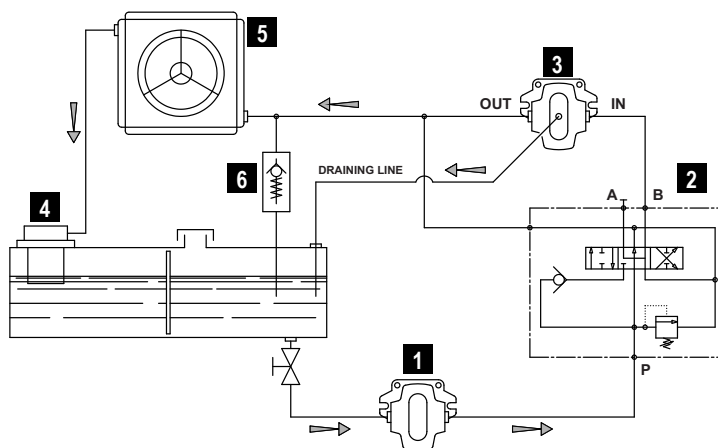


	A	B	C	C1	D	D1	D2	E	F	G	G1	G2	H	I	J	K	L
DL 150	626	482	645	732	345	497	393	269	231	153	77	254	173	309	175	231	475
DL 180	626	482	645	732	345	497	393	269	231	153	77	254	173	309	175	231	475
DL 220	703	525	670	760	373	-	-	270	258	208	104	254	196	329	201	268	489
DL 250	703	525	670	760	373	522	443	270	258	208	104	254	196	329	201	268	489
DL 270	730	525	670	760	400	-	-	271	286	258	129	254	196	329	201	268	489
DL 300	730	525	670	760	400	552	448	271	286	258	129	254	196	329	201	268	489

	M	N	O	O1	P	Q	Q1	R	S	T	U	V	W	X	Y	Z
DL 150	188	200	94	13	72	88	195	14	45(g6)	48,5	95,5	223	95	95	100	G11/4-G11/2
DL 180	188	200	94	13	72	88	270	14	45(g6)	48,5	95,5	223	95	95	100	G11/4-G11/2
DL 220	188	201	103	13	72	88	-	-	-	-	-	250	112	112	120	-
DL 250	188	201	103	13	72	88	270	14	45(g6)	48,5	95,5	250	112	112	120	G3/4-G3/4
DL 270	188	201	103	13	72	88	-	-	-	48,5	95,5	250	112	112	120	-
DL 300	188	201	103	13	72	88	270	14	45(g6)	48,5	95,5	250	112	112	120	G3/4-G3/4

INSTALLAZIONE - INSTALLATION

COMPONENTI LINEA VUOTO / PRESSIONE - VACUUM / PRESSURE LINE COMPONENTS

1	Valvola troppo pieno - <i>Primary shutoff</i>	5	Valvola Massima Pressione - <i>Over-pressure safety relief valve</i>
2	Depuratore - <i>Secondary shutoff</i>	6	Valvola Rompivuoto - <i>Vacuum control valve</i>
3	Filtro di aspirazione - <i>Suction filter</i>	7	Silenziatore all'aspirazione - <i>Injection silencer</i>
4	Pompa DL - <i>DL Pump</i>	8	Silenziatore allo scarico - <i>Exhaust silencer</i>


COMPONENTI CIRCUITO IDRAULICO - HYDRAULIC SYSTEM COMPONENTS

1	Pompa HDR - <i>HDR pump</i>	4	Filtro olio - <i>Oil filter</i>
2	Distributore - <i>Distributor</i>	5*	Scambiatore calore - <i>Heat exchanger</i>
3	Motore HDR - <i>HDR motor</i>	6*	Valvola sicurezza - <i>Safety valve</i>

 * componenti facoltativi - *optional components*
ALIMENTAZIONE MOTORE HDR - HDR MOTOR

Modello <i>Model</i>	Cilindrata <i>Displacement</i>	Press. operativa <i>Operating press.</i>	Press. max linea drenaggio <i>Max press. drainingline</i>	Fluido <i>Fluid</i>	Classe di Filtrazione <i>Filtration class</i>	Viscosità Ottimale <i>Optimal viscosity</i>	Viscosità Max <i>Max. Viscosity</i>	T° olio Max <i>T° oil Max</i>
DL 150	51,1 cc/rev	230 bar	5 bar	HLP	21/19/16 (ISO 4406)	12-100 cSt	750 cSt	70 °C
DL 180	40,0 cc/rev	420 bar	1 bar	HLP	20/18/13 (ISO 4406)	15-30 cSt	1000 cSt	80 °C
DL 250	40,0 cc/rev	420 bar	1 bar	HLP	20/18/13 (ISO 4406)	15-30 cSt	1000 cSt	80 °C
DL 300	40,0 cc/rev	420 bar	1 bar	HLP	20/18/13 (ISO 4406)	15-30 cSt	1000 cSt	80 °C